

EuroAirportTM

BASEL MULHOUSE FREIBURG



REHABILITATION PARTIELLE TAXIWAY BRAVO entre F et Seuil 15

MARCHE DE CONTRÔLE EXTERIEUR

PRESENTATION – APPEL A CANDIDATURES – AVRIL 2024



Basler & Hofmann



SOMMAIRE

OBJECTIFS & CONTEXTE

PERIODES DE PREPARATION

PHASAGE ET DELAI DES TRAVAUX

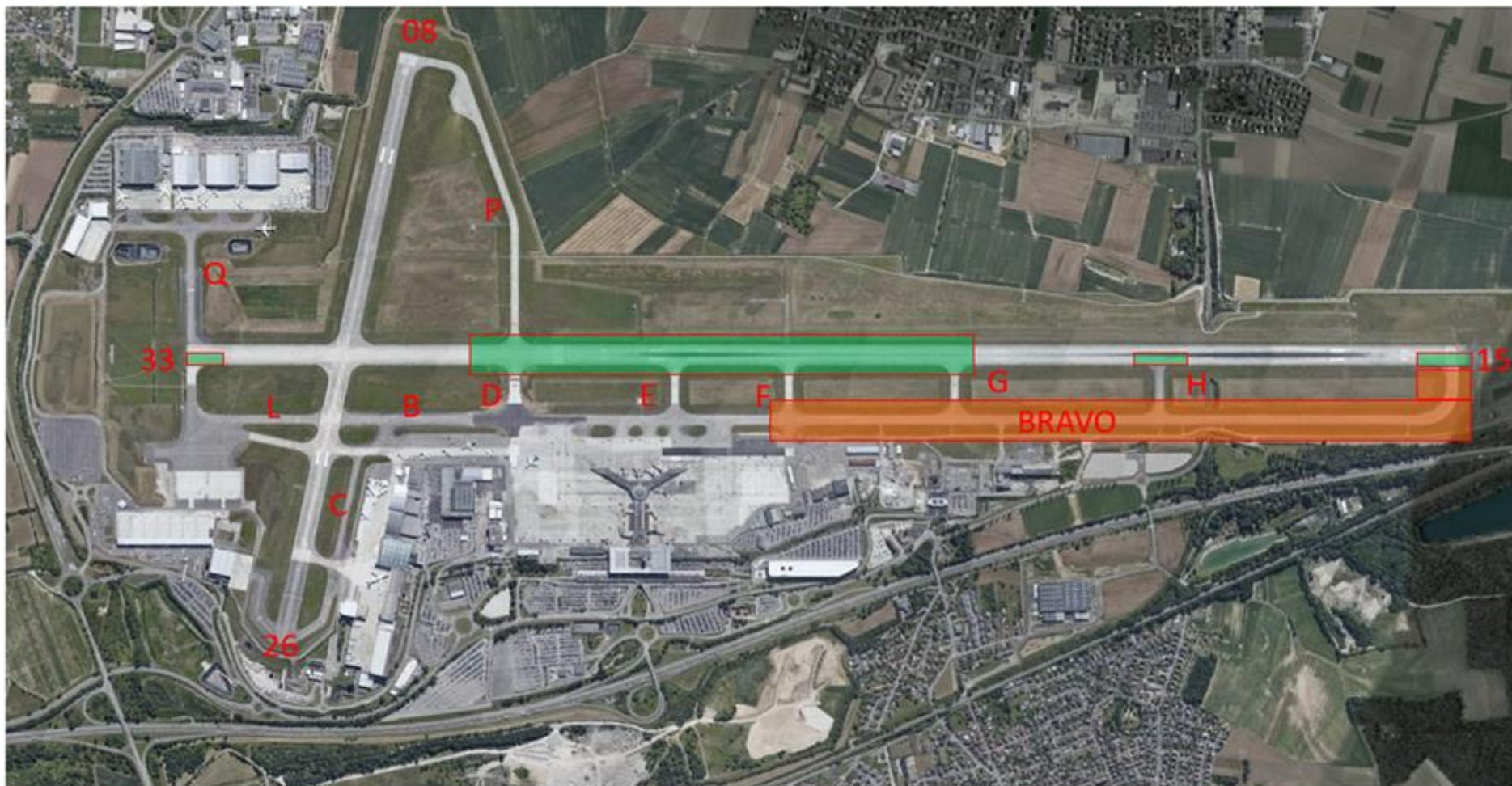
ENJEUX CONFORMITE


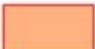
CADRAGE DES TRAVAUX - NOTICE DE CHANTIER

INSTALLATIONS DE CHANTIER ET SURETE

OBJECTIFS & CONTEXTE

- Renforcement et mise en conformité du taxiway BRAVO entre FOX et SEUIL15
- Travaux réalisés concomitamment à la réfection partielle de la piste 15/33



-  REHABILITATION PARTIELLE DE LA PISTE PRINCIPALE 15-33 entre Delta et Golf
-  REHABILITATION TAXIWAY BRAVO – entre Fox et Seuil 15

PERIODES DE PREPARATION

- **Période de préparation administrative : 6 mois** (prévisionnelle : Avril – septembre 2025)
 - Dossiers règlementaires, autorisations de travaux (jours ouvrés, travaux postés,...)
 - Organisation des travaux, qualité, sûreté, sécurité, environnement,
 - Etudes détaillées des installations de chantier, plans de circulation, aires techniques, approvisionnement & stockage, postes de garde, plans de sûreté,
 - Etudes EXE, état des lieux, reconnaissances complémentaires,...
 - Plannings détaillés,
 - Sûreté (formations et badges).
- **Travaux préparatoires : 6 mois** (prévisionnelle : Septembre 2025 à février 2026)
 - Création des installations de chantier, aires techniques, stockage, stationnement des engins,
 - Création des accès et postes de garde,
 - Installation des centrales mobiles, création des stocks, épreuves de formulation des enrobés

Planification des travaux préparatoires à sécuriser en tenant compte des aménagements en période hivernale : période de fermeture de la piste immuable.

PHASAGE ET DELAI DES TRAVAUX

- **PHASE 1 : 60 jours calendaires** (période prévisionnelle : février – mars 2026)
 - Travaux anticipés, exécutés en amont de la période de fermeture de la piste
- **PHASE 2 : 34 jours calendaires** (période prévisionnelle : nuit du 07 au 08 avril – nuit du 11 au 12 mai 2026)
 - Déclassement sûreté PCZSAR / décontamination en fin de travaux,
 - Travaux exécutés durant la période de fermeture de la piste principale 15/33.

Délais partiels pour les travaux de déclassement et mise à disposition du seuil 15 au marché de réfection de la piste 15/33

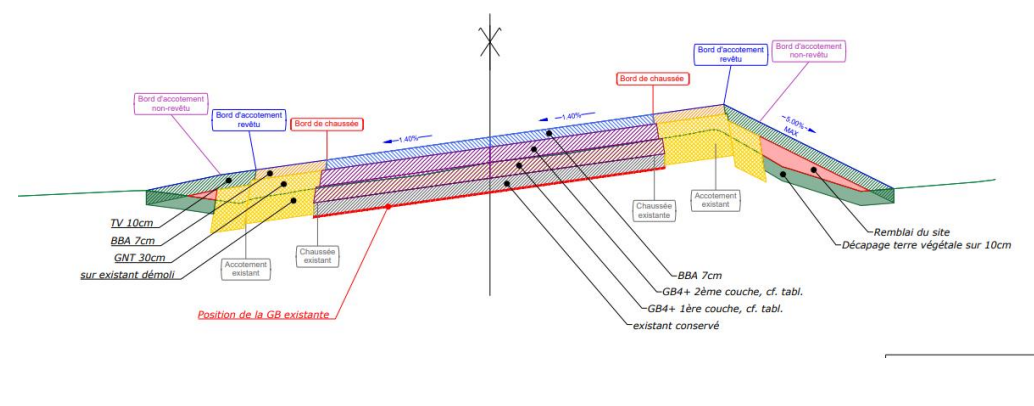
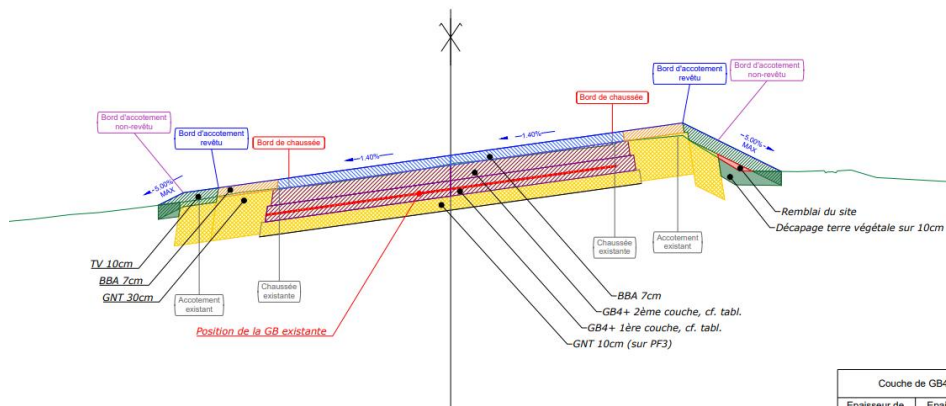
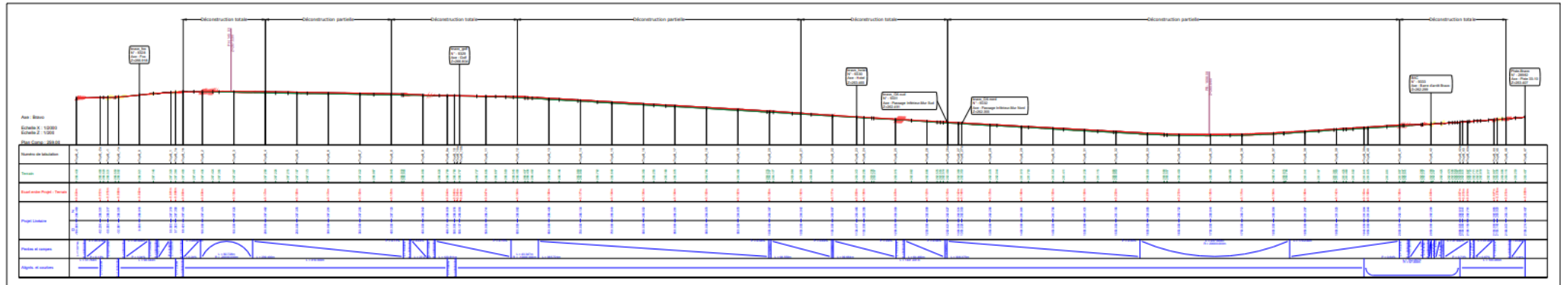
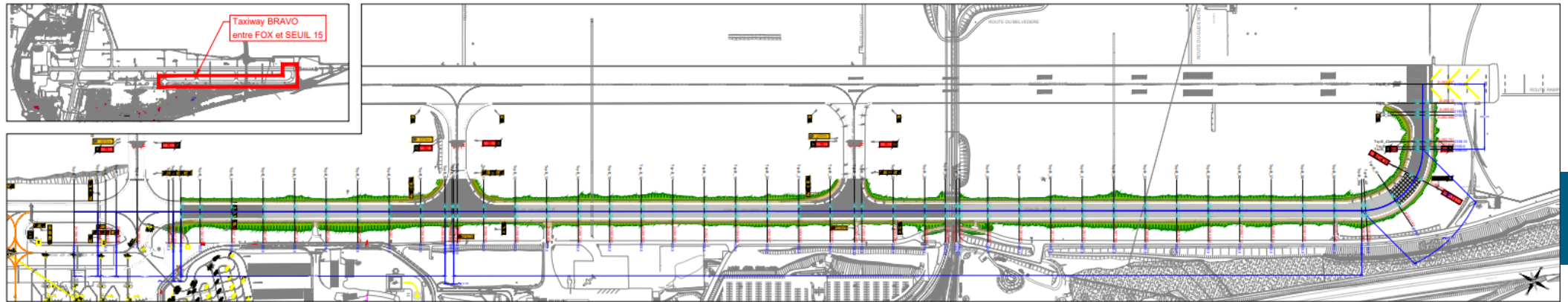
TRANCHE OPTIONNELLE : Réfection intersection FOX.

- **PHASE 3 : 45 jours calendaires** (période prévisionnelle : juin – juillet 2026)
 - Travaux de finition exécutés après la période de fermeture de la piste principale 15/33
- **JALONS DE LIBERATION DES EMPRISES DES INSTALLATIONS DE CHANTIER.**

ENJEUX CONFORMITE

- **MISE EN CONFORMITE GEOMETRIE** : création localisée de nouvelles chaussées
- **PROFIL EN LONG** :
 - Conformité aux spécifications réglementaires EASA,
 - Raccordements sur les ouvrages existants, conformité des profils des bretelles GOLF et HOTEL,
 - Rechargement limité sur l'OA RD12BIS.
- **RENFORCEMENT DES STRUCTURES DES CHAUSSEES** :
 - Déconstruction partielle / déconstruction totale,
 - Portance du sol support de chaussée (100 à 120 MPa), logigramme CCTP
 - Dimensionnement des renforcements (DCA & ALIZE AERO). Enrobés performants retenues dès la conception.
- **MISE EN CONFORMITE BALISAGE LUMINEUX** :
 - Mise en conformité balisage axial et enchevêtrement,
 - Barres d'arrêt existantes conservées,
- **MISE EN CONFORMITE MARQUAGE DIURNE**
- **ACCOTEMENTS ET BANDES DE TAXIWAY**

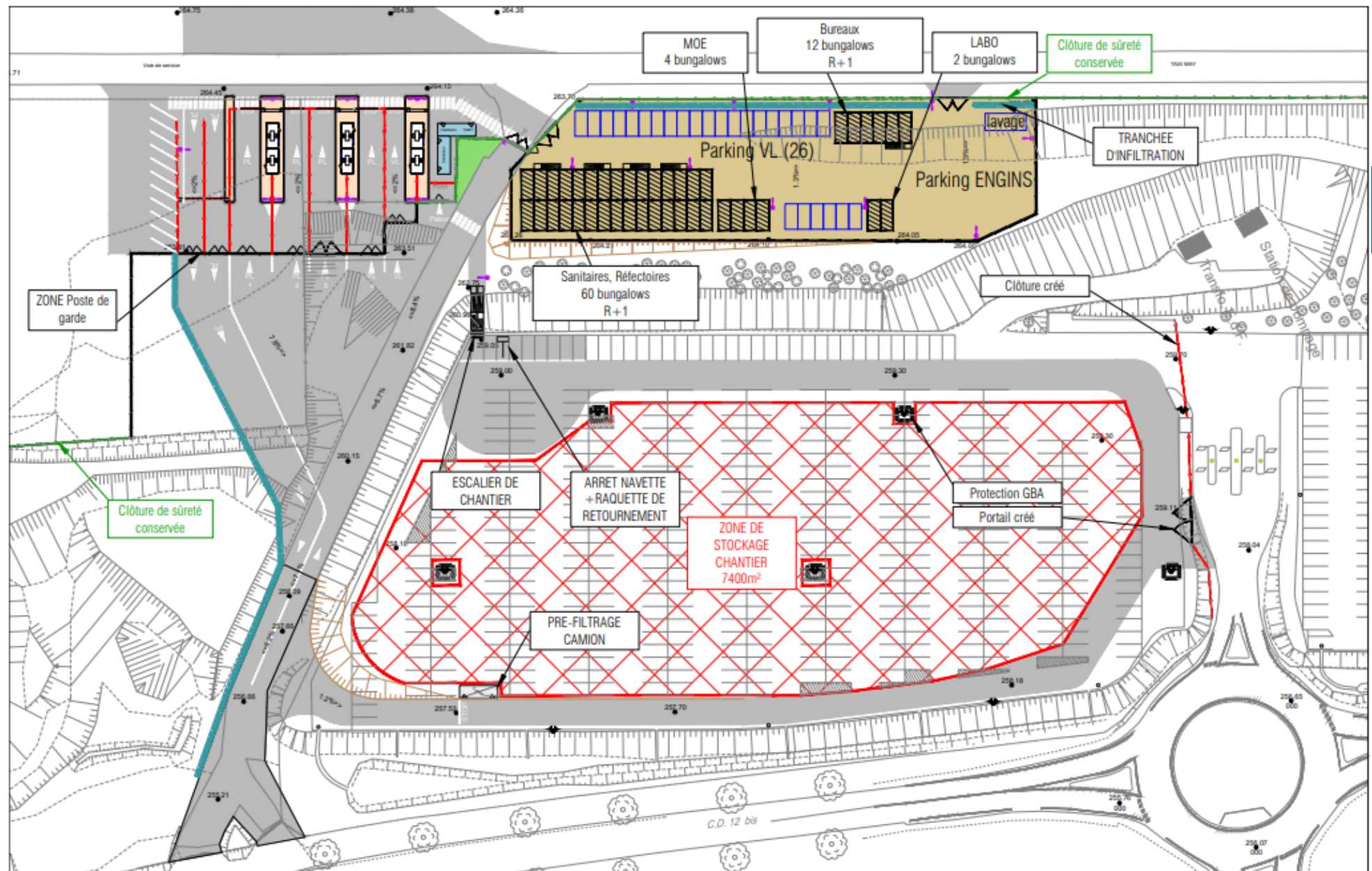
ENJEUX CONFORMITE



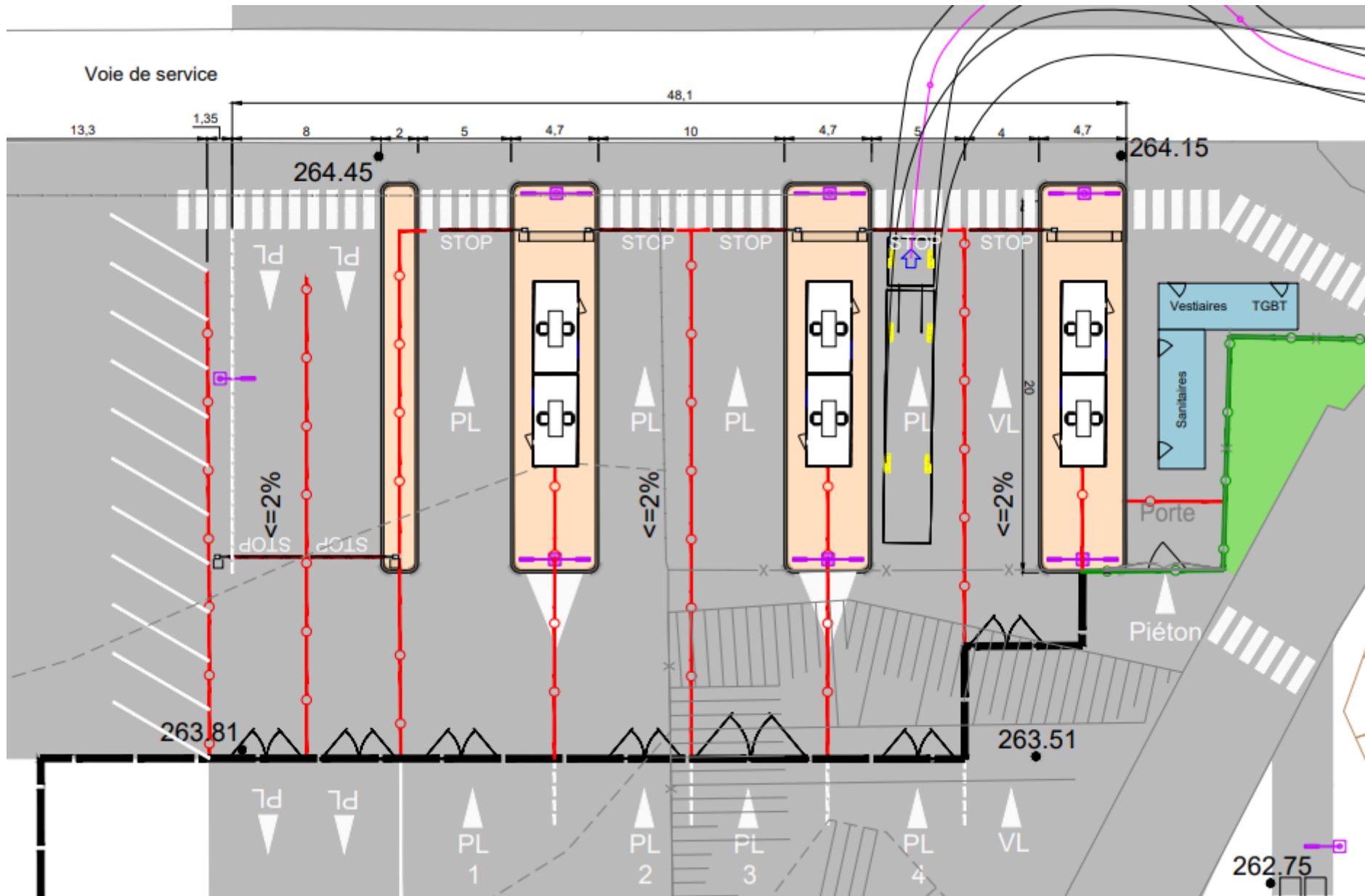
CADRAGE DES TRAVAUX - NOTICE DE CHANTIER

- **SURETE AEROPORTUAIRE**
- **SECURITE AERONAUTIQUE**
- **DELIMITATION EMPRISES DES TRAVAUX & FERMETURE DES VOIES AVIONS**
- **INSTALLATIONS DE CHANTIER, POSTES DE GARDE, AIRE DE STOCKAGE, SURETE**

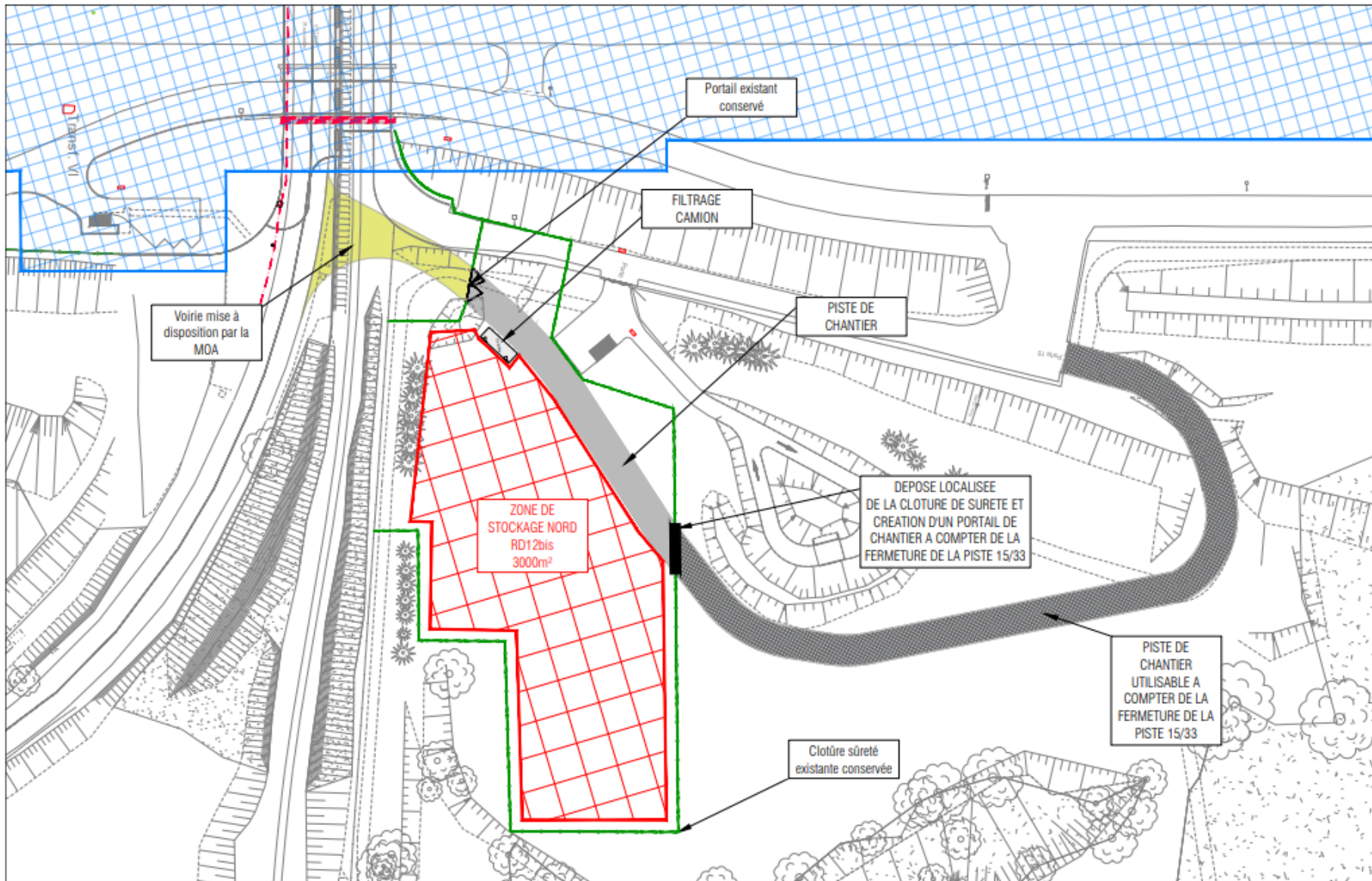
INSTALLATIONS DE CHANTIER / POSTE DE GARDE



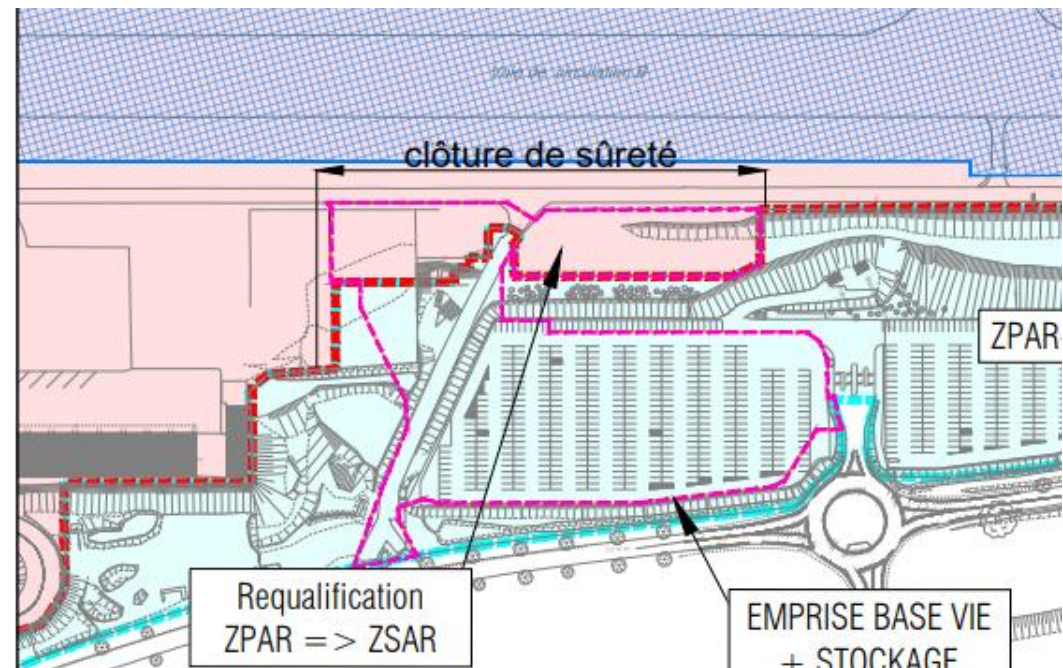
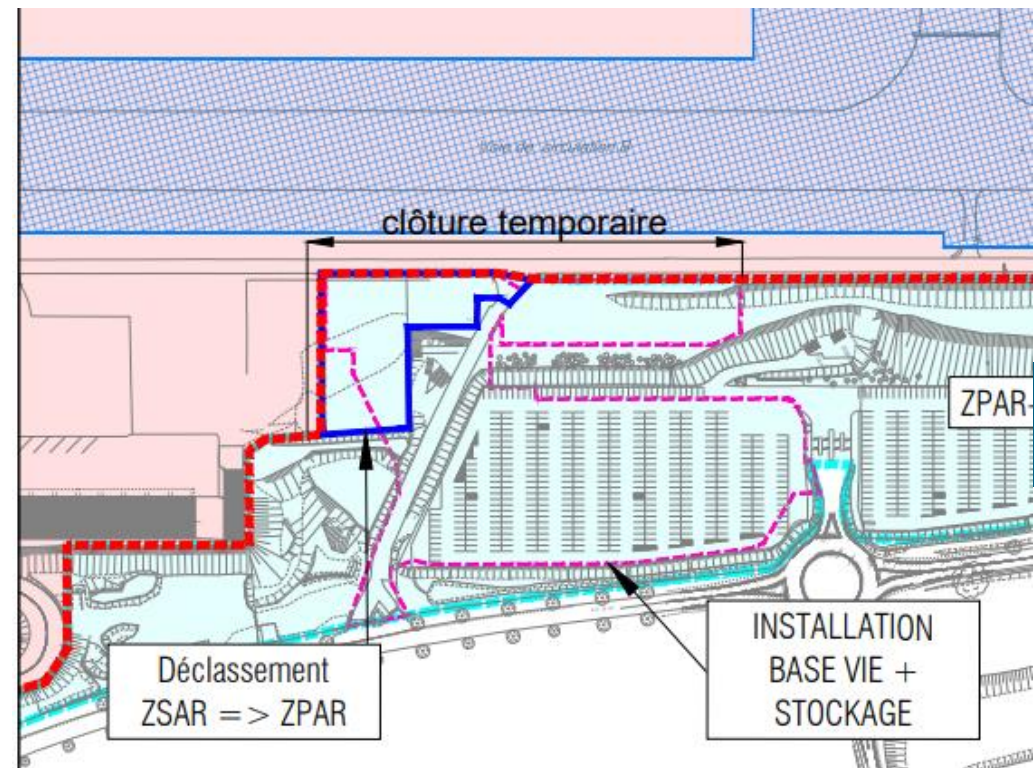
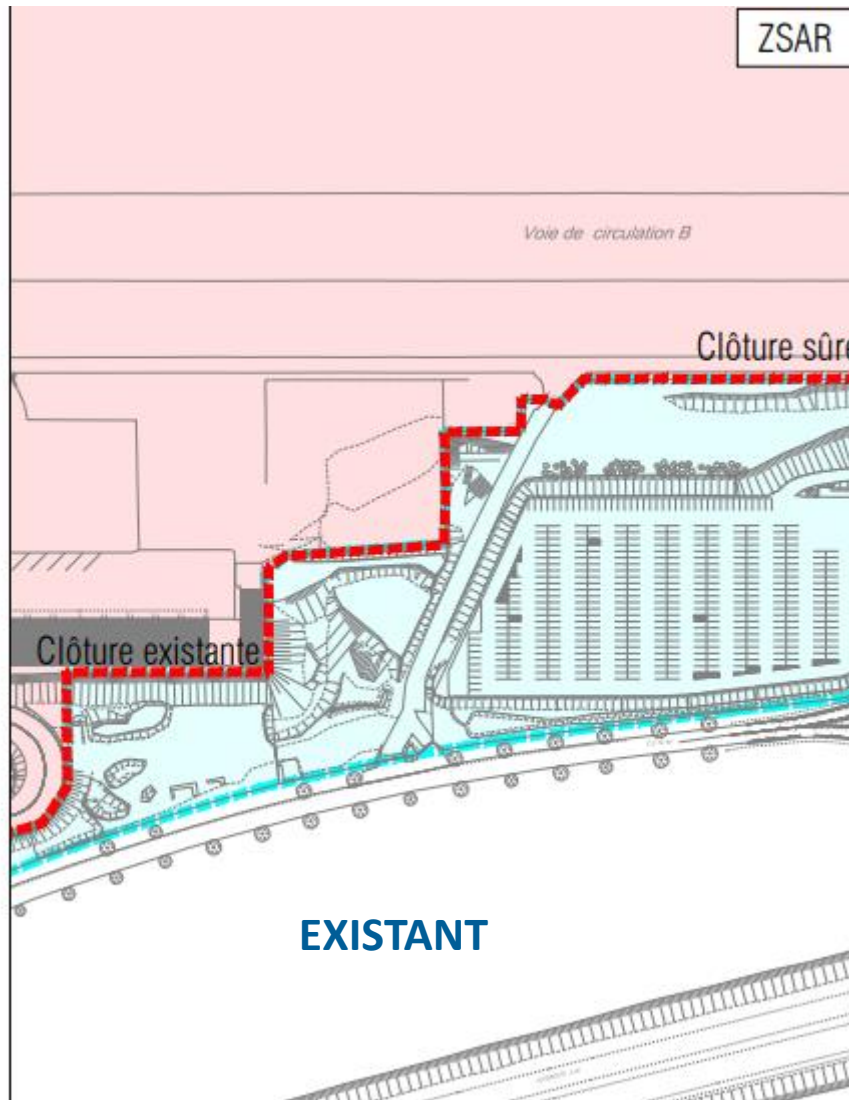
POSTE DE GARDE



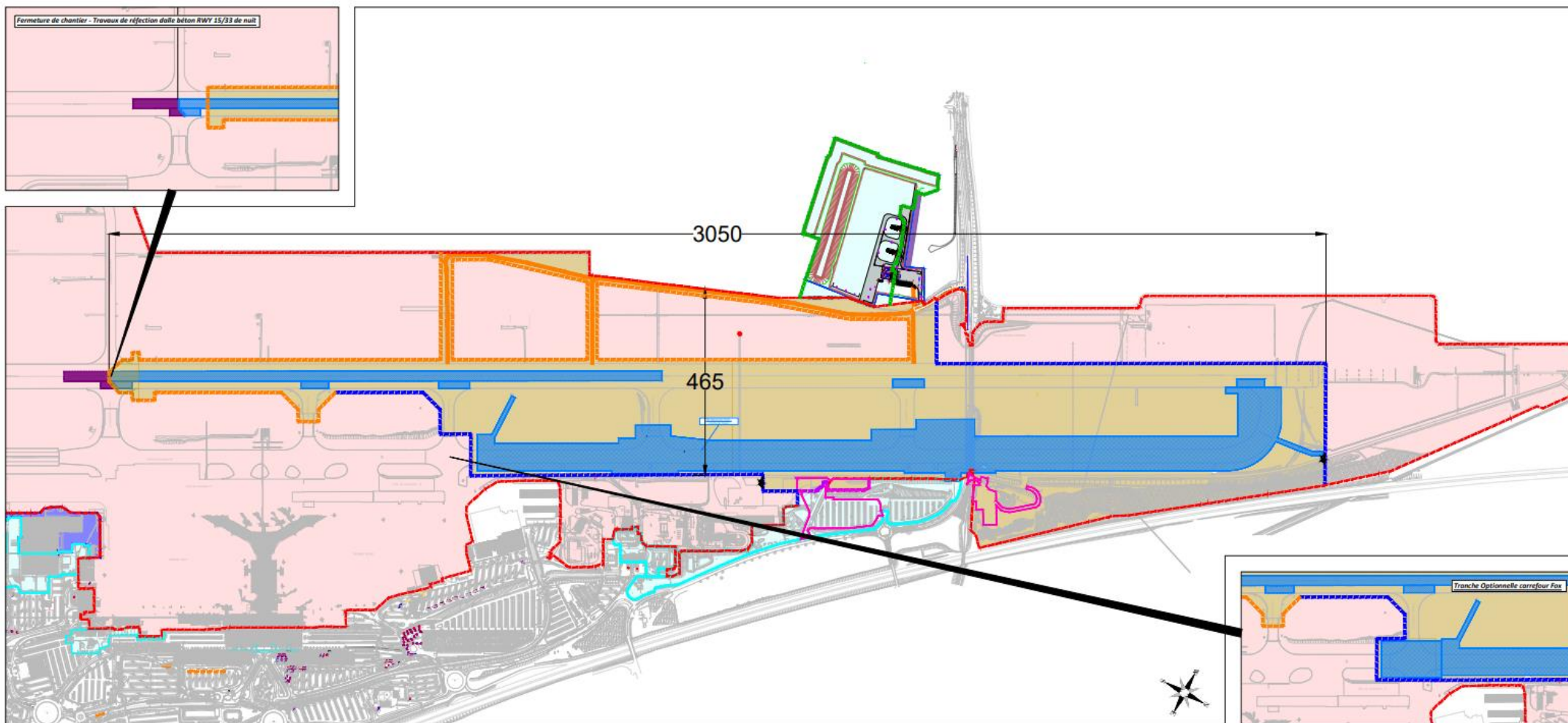
STOCKAGE RD12B NORD



SURETE INSTALLATION CHANTIER



SURETE TRAVAUX – DECLASSEMENT

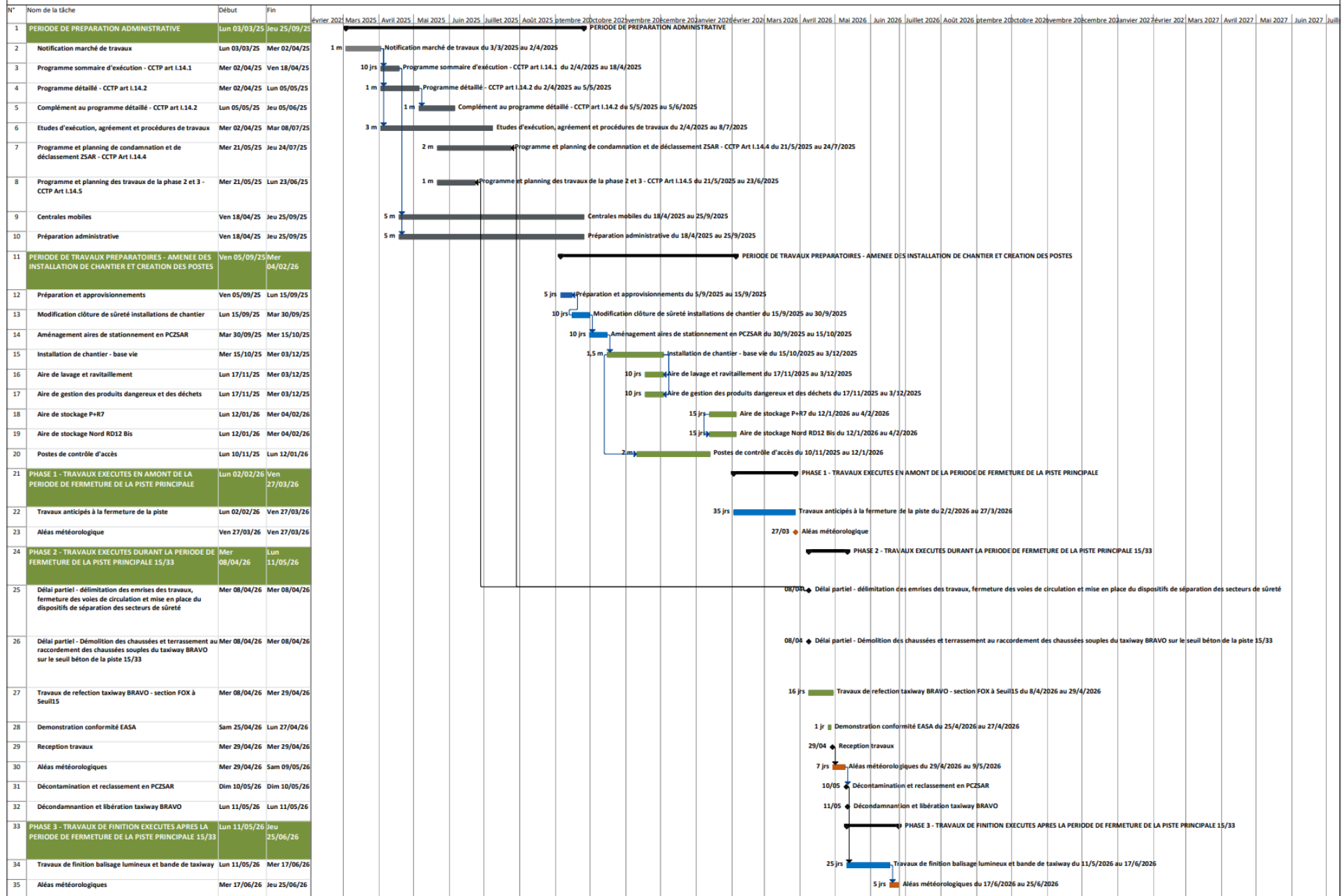


PLANNING

EuroAirport™
BASEL MULHOUSE FREIBURG

EUROAIRPORT DE BASE - MULHOUSE - FREIBURG
REFECTION PARTIELLE DU TAXIWAY BRAVO ENTRE FOX ET LE SEUIL 15

ARTELIA SOCIÉTÉ
ARTIFICIELLE
TARMAC Basler & Hofmann



PLANNING PHASE 2

Réfection partielle du taxiway bravo entre Fox et LE SEUIL 15 - PHASE 2

Superficie:
Taxiway BRAVO : 23m x 2150m du taxiway Fox au Seuil 15 soit env. 54500m²
Accotements revêtus - env. 21 500m²

Hypothèses exploitation :
Piste principale 15-33 fermée pendant la durée des travaux
Piste secondaire 08-26 sous exploitation

Hypothèses structure béton bitumineux
Portance sous structure de chaussée aéronautiques : 100 à 120 Mpa

[illegible]

PLANNING PHASE 2

[illegible]

